

OMNI 信頼と安心のブランド 歩行者用ゴムパネル

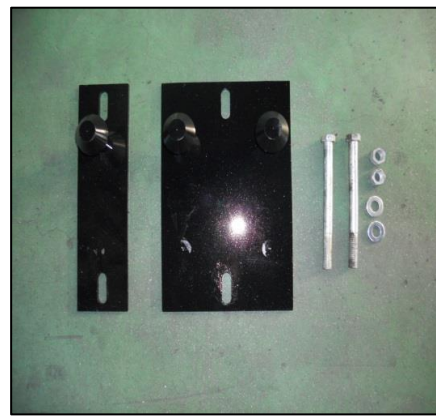


歩行者用ゴムパネルの特徴

- ☆線間社員通路用パネルとして、ご利用いただけます。
- ☆各種レール、各種枕木、各種締結部品に加工対応いたします。
- ☆軽量化を実現し、従来のオムニ踏切ゴムパネルの半分の重量となりました。
(※長さ930mmサイズで、90kgから45kgへ軽減)
- ☆設置も更に簡単になりました。
パネルを専用締結部品で枕木に締結するだけでOKです。
- ☆横断時の歩行感、透水性に優れ、耐久性を高めました。
- ☆取り付け同様取りはずしも簡単。移動設置も可能で経済的です。
- ☆ご注文後、40日以内でお届けいたします。(通常時)

歩行者用ゴムパネル 締結方法(簡単で安全)

◎PC枕木 締結方法:ロックプレートと固定ボルト



◎鉄枕木 締結方法:特殊ロングフックボルト



◎木枕木・合成枕木 締結方法:コーチスクリューボルト



歩行者用ゴムパネル標準サイズ

狭軌 1860mm(長さ)×533mm(幅)×150mm(厚さ)

※標準サイズ内は、ご希望のサイズに加工対応可能です。

歩行者用ゴムパネル 施工手順 (PC枕木:施工時間=約40分)

① 碎石の掘りおこしをし、枕木間隔の調整と確認をする。



② ロックプレートの取付位置の確認と下部フラットバーとボルトによるプレートの固定をする。



④ ロックプレートの凸部にパネルの凹部を合わせ、はめ込み敷設する。



③ 碎石の再入と突き固めを行う。



⑤ 全てのパネルを指定位置のロックプレートにはめ込んで敷設完了。

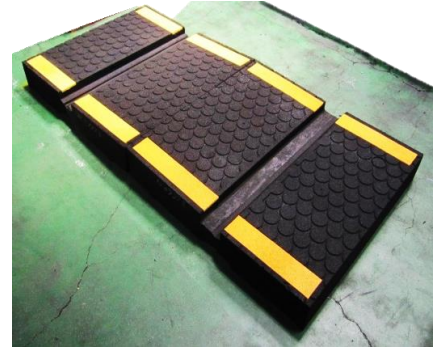


＜パネル脱却方法＞
パネル端の下部にバール等を差し込み引き上げて下さい。
ロックプレートから簡単に外れます。

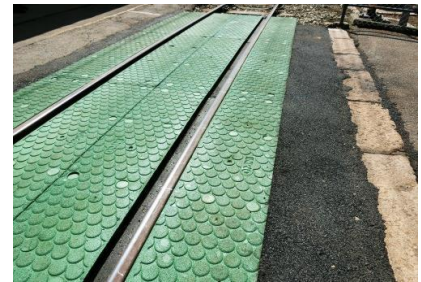


新商品

歩行者用**サイドカラー**パネル



歩行者用**フルカラー**パネル



特徴

- ☆カラーライン入りパネルとフルカラーパネルの2タイプがあります。
 - ☆表面がカラー仕様となり、更に安全性を高めました。
 - ☆カラーの表面はEPDM100%カラーゴムチップを使用しています。
- (※本製品は、改良のため予告なく仕様及び形状を変更する場合がありますのでご了承ください。)

【製造・販売元】

～オムニ踏切ゴムパネル製造販売～
株式会社 東洋ゴムチップ

(本社・工場) 〒371-0215
群馬県前橋市粕川町深津1573番地
TEL 027-285-3131 FAX 027-230-6008

【代理店・特約店】